

Ihre Plimsoll Industriestudie Bekleidungshersteller

Sonderheft: Industrie-Analyse
Oktober (2016)

Sonderheft: Industrie-Analyse

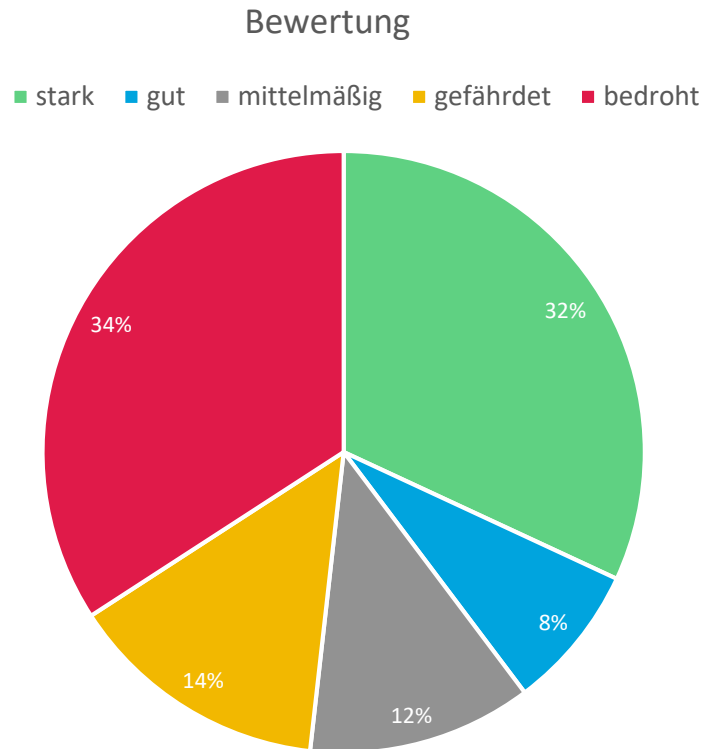
Die Industrie-Studie Bekleidungshersteller (Oktober, 2016)

- Detaillierte Analyse der Top 448 Unternehmen in Ihrer Branche
- Die durchschnittliche Wachstumsrate Ihrer Branche beträgt 4.0%.
- Bewertung der Unternehmen in "stark", "gut", "mittelmäßig", "gefährdet" und "bedroht"
- Auflistung der besten Handelspartner in Ihrer Branche
- Individuelle Unternehmens-Analyse basierend auf vergleichbaren Mitbewerber
- Marktanalyse: Unternehmen mit hohen Zuwachsraten, die Ihre Position gefährden könnten
- Die potentiellen Akquisitionsziele werden basierend auf der Bilanzsumme in vier Kategorien eingeteilt



Bewertung Übersicht

Die Industrie Studie Bekleidungshersteller (Oktober, 2016)



Plimsoll Bewertung der Unternehmen in Ihrer Industrie

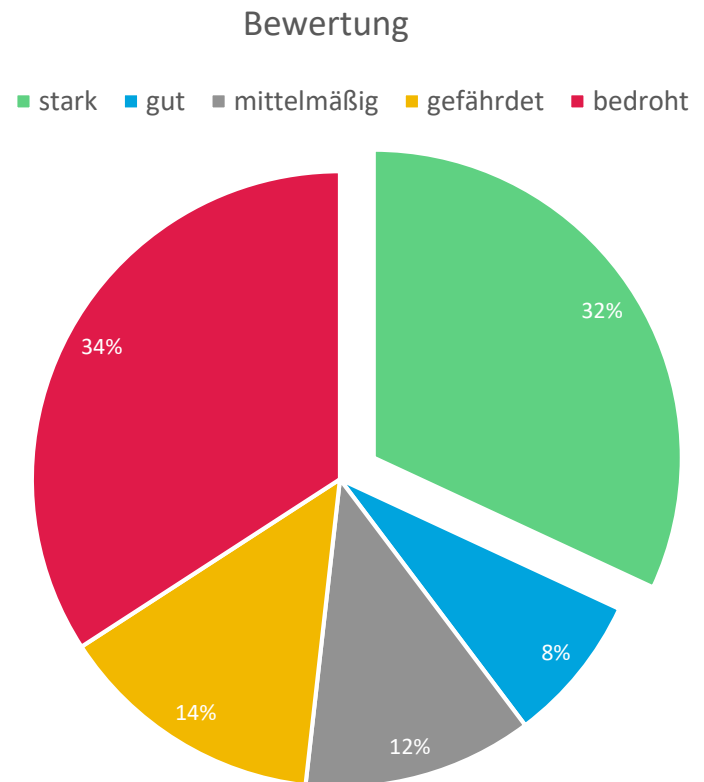
Die Plimsoll Grafik, wie auch die übrigen Grafiken auf jedem Unternehmensdatenblatt zeigen auf, wo die Stärken und Schwächen der Unternehmen sind und wie sich deren Leistung über die letzten vier Jahre entwickelt hat. Diese Bewertung basiert auf den klassischen Benchmarks Umlaufvermögen, Profitabilität, Veränderung Verkaufserlös, Handelsstabilität, Verschuldungsgrad und Liquidität. Durch diese Analyse können wir Unternehmen in "stark", "gut", "mittelmäßig", "gefährdet" oder "bedroht" einstufen.

143 "starke" Unternehmen
35 "gute" Unternehmen
54 "mittelmäßige" Unternehmen
63 "gefährdete" Unternehmen
153 "bedrohte" Unternehmen

Bewertung: STARK

Top starke Unternehmen

- SCHMIDT GROUP GmbH
- PUMA SE
- HUGO BOSS AG
- Life-Style Fashion GmbH
- Marc O'Polo AG
- Leineweber GmbH & Co. KG
- Sandler AG
- Firstextile AG
- LOWA Sportschuhe GmbH
- Büttel Bekleidungswerke GmbH



Erläuterung

Diese Unternehmen wurden als die Top starken Unternehmen in Ihrer Branche bewertet. Die restlichen Top starken Unternehmen können Sie in unserer online Studie Talat oder in der gedruckten Version der Studie erkennen, indem Sie auf die Plimsoll Grafik im jeweiligen Datenblatt achten. Wenn die Linie der Unternehmensleistung im Vergleich zum Industriedurchschnitt markant steigt, dann gehört das Unternehmen in die Gruppe der starken Unternehmen.

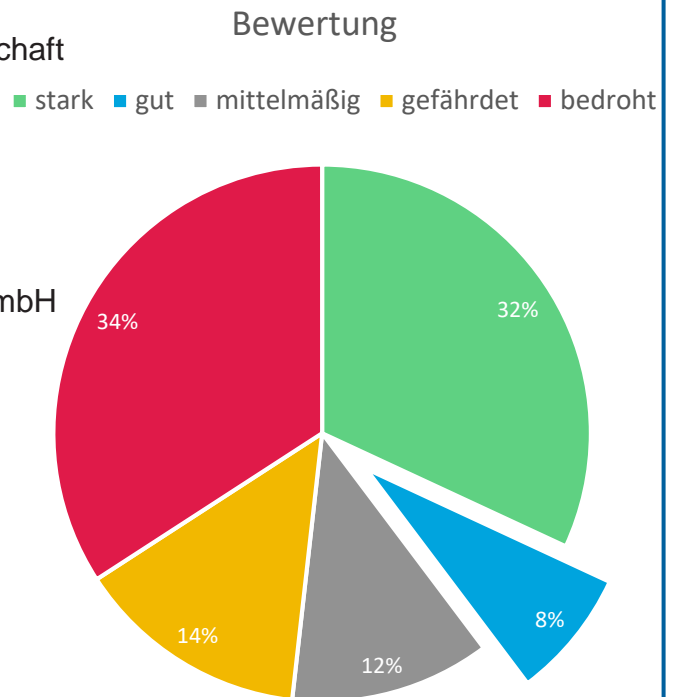
Was ist ein starkes Unternehmen

Wenn ein Unternehmen als "stark" eingestuft wurde, bedeutet dies, dass die aktuelle Finanzkraft, auch finanzielle Gesundheit genannt, sehr gut ist. Eine detaillierte Erläuterung bezüglich der Finanzkraft finden Sie in der PDF und gedruckten Version der Studie in deskriptiven Teil, wo das Plimsoll Modell erklärt wird.

Bewertung: GUT

Top gute Unternehmen

- W.L. Gore & Associates GmbH
- Willy Bogner GmbH & Co. Kommanditgesellschaft
- Amer Sports Deutschland GmbH
- AFH Germany GmbH
- DIGEL Aktiengesellschaft
- WINDSOR Damen- und Herrenbekleidung GmbH
- Erima GmbH
- Wilvorst-Herrenmoden-GmbH
- Levi Strauss Germany GmbH
- Sanetta Gebrüder Ammann GmbH & Co. KG

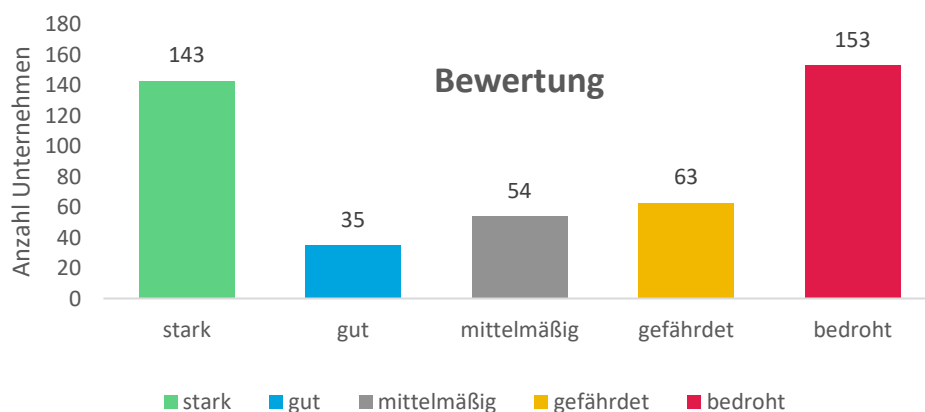


Erläuterung

Diese Unternehmen wurden als die Top guten Unternehmen in Ihrer Branche bewertet. Die restlichen Top guten Unternehmen können Sie in unserer online Studie Talat oder in der gedruckten Version der Studie erkennen. Wenn die Linie der Unternehmensleistung im Vergleich zum Industriedurchschnitt leicht steigt, dann bezeichnen wir es als "gut".

Was ist ein gutes Unternehmen

Wenn ein Unternehmen als "gut" eingestuft wurde, dann ist die aktuelle Finanzkraft des Unternehmens gut. Eine detaillierte Erläuterung bezüglich der Finanzkraft finden Sie in der PDF und gedruckten Version der Studie in deskriptiven Teil, wo das Plimsoll Modell erklärt wird.



Bewertung: GEFÄHRDET & BEDROHT

Bedeutung "gefährdete" und "bedrohte" Unternehmen

Auch wenn wir die Liste aller gefährdeten und bedrohten Unternehmen nicht publizieren möchten, ist es dennoch möglich durch die Plimsoll Grafik zu erkennen, ob das Unternehmen in diese Kategorie eingegliedert werden kann. Wenn keine, oft drastische, Maßnahmen ergriffen werden, um diesen Negativtrend aufzuhalten, dann sind die Überlebenschancen für das Unternehmen gering. Ein Überlebensplan muss von den Eignern, der Muttergesellschaft und den Gläubigern implementiert werden oder eine Sanierung durch eine Akquisition erfolgen. Wie auch bei den anderen Diagrammen, sollten auch bei der Plimsoll Grafik die Gründe für eine fallende Kurve genauer untersucht werden.

Wie erkenne ich ein gefährdetes oder bedrohtes Unternehmen?

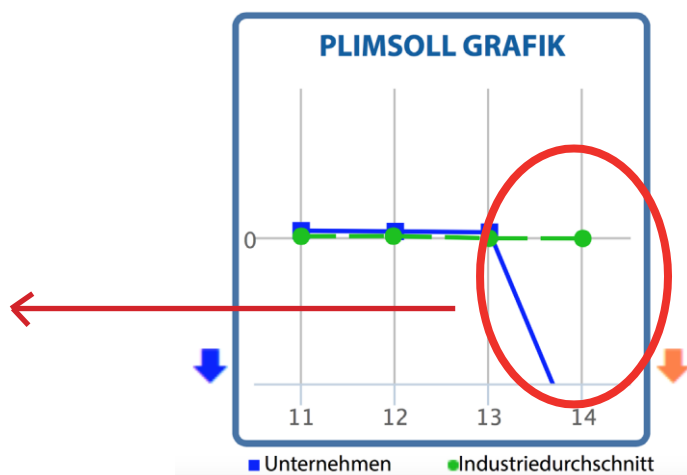
Datenblatt

Wenn in der Plimsoll Grafik im jeweiligen Datenblatt (im PDF, gedruckten Studie und in der online Studie Talat ersichtlich) die Unternehmenslinie im Vergleich zum Industriedurchschnitt rasant sinkt (30%-iger Abfall in zwei aufeinander folgenden Jahren weist auf ein "bedrohtes" Unternehmen hin), dann ist das Unternehmen ernsthaft bedroht.

Online Studie Talat

In den meisten Fällen findet man die gefährdeten und bedrohten Unternehmen in der Kategorie *Turnover* (Gesamtumsatz) - *Fastest Shrinking* (Rapider Verlust des Gesamtumsatzes). Auch befinden sich diese Unternehmen oft in der Kategorie *Value* (Unternehmenswert) - *Falling Value* (Fallender Unternehmenswert).

Diese fallende Plimsoll Linie im Vergleich zum Industriedurchschnitt zeigt deutlich, dass sich das Unternehmen in ernsthaften Schwierigkeiten befindet.



Marktwachstum

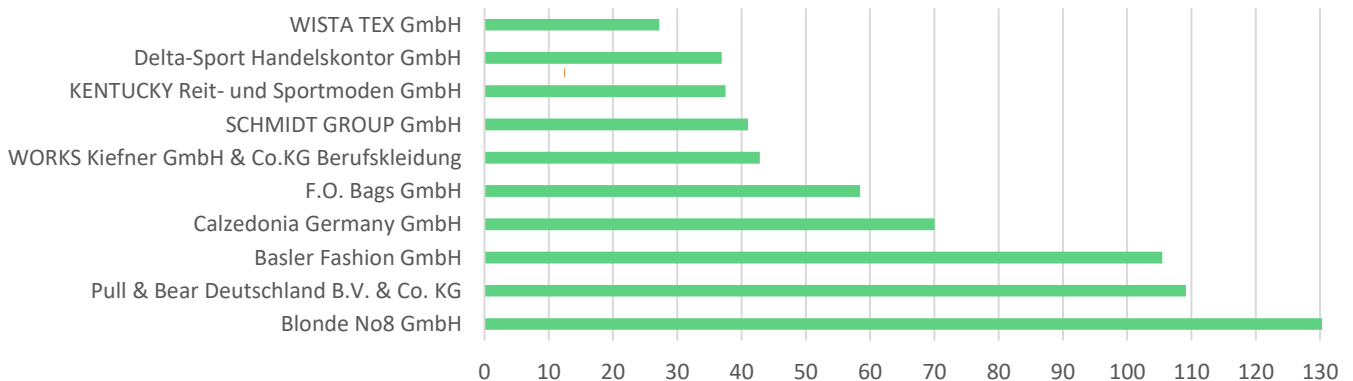
Das Wachstum des Marktes wird von einigen bemerkenswerten Unternehmen bestimmt. Diese Unternehmen hatten seit der letzten Bilanzveröffentlichung ein Wachstum der Bilanzsumme von über 10%. Diese Unternehmen könnten daher Ihre Position in Markt gefährden. Diese Unternehmen sind in der online Studie Talat häufig unter der Kategorie *Turnover (Gesamtumsatz) – Fastest Growing* zu finden. Es wurden nur Unternehmen, die seit dem vorherigen Jahr ein Umsatz von mindestens 2 Mio. Euro hatten, untersucht.

Nachfolgend eine Liste der Top Unternehmen, die im letzten Bilanzjahr das größte Wachstum aufzeichneten:

- Blonde No8 GmbH (>130%)
- Pull & Bear Deutschland B.V. & Co. KG (109%)
- Basler Fashion GmbH (105%)
- Calzedonia Germany GmbH (70%)
- F.O. Bags GmbH (58%)
- WORKS Kiefner GmbH & Co.KG Berufskleidung (43%)
- SCHMIDT GROUP GmbH (41%)
- KENTUCKY Reit- und Sportmoden GmbH (38%)
- Delta-Sport Handelskontor GmbH (37%)
- WISTA TEX GmbH (27%)

Legende: Unternehmen (Wachstum Bilanzsumme)

Höchste Wachstumsraten (%)



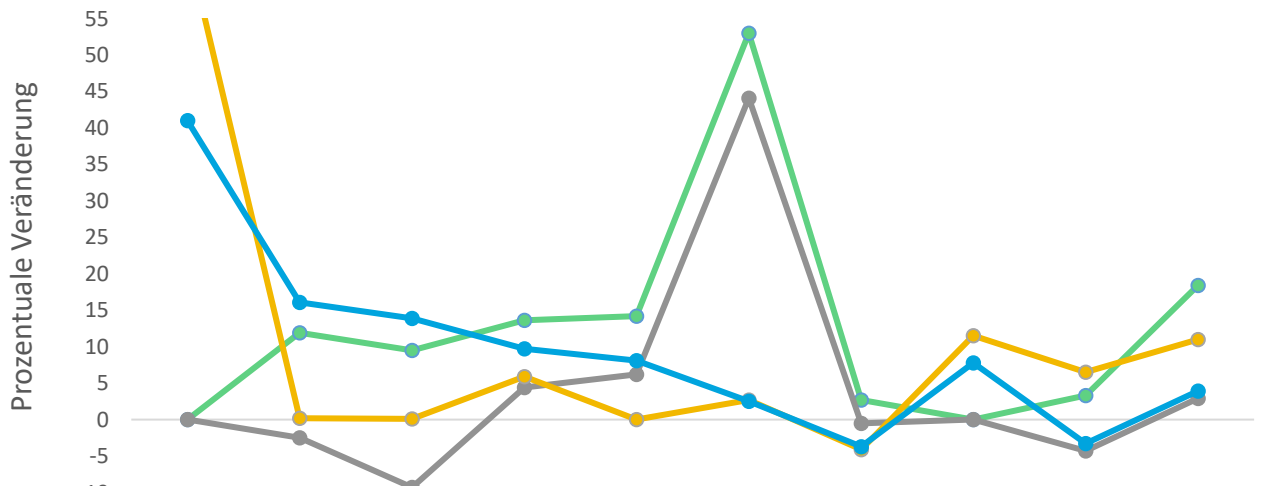
Ihr Unternehmen im Kontext

Mitbewerber Analyse basierend auf SCHMIDT GROUP GmbH (Oktober, 2016)

Teil 1: Veränderung Verkaufserlös

Die folgende Unternehmenswert-Analyse basiert auf einem Vergleich mit 9 Mitbewerber, die entweder eine leicht höhere aktuelle Bilanzsumme aufweisen oder leicht unter Ihrer Summa Activa liegen. Da die Datenblätter der Studie detaillierte Auskunft über den Gesamtumsatz geben, analysiert diese Analyse auf dieser Seite die Veränderung des Verkaufserlöses. Verkaufserlös 4 ist das letzte und Verkaufserlös 1 das aktuellste Bilanzjahr. Leider besitzen wir von SCHMIDT GROUP GmbH nur 2 aus 4 Verkaufszahlen. Für eine Vervollständigung der Analyse senden Sie mir (cristina@plimsollgermany.com) die fehlenden Zahlen und ich sende Ihnen die aktualisierte Version.

Veränderung Verkaufserlös



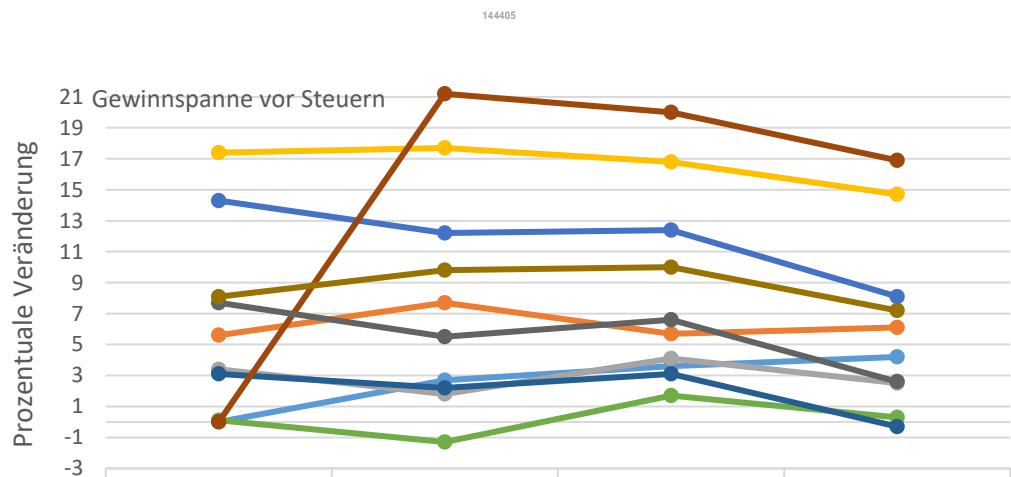
	SCHMIDT GROUP GmbH	adidas AG	PUMA SE	HUGO BOSS AG	Gerry Weber International AG	TOM TAILOR Holding AG	Esprit Retail B.V. & Co. KG	Firsttextile AG	W.L. Gore & Associates GmbH	Sandler AG
Verkaufserlös 4	0	11.9	9.5	13.6	14.2	53	2.7	0	3.3	18.4
Verkaufserlös 3	0	-2.5	-9.3	4.4	6.2	44.1	-0.5	0	-4.3	2.9
Verkaufserlös 2	65.1	0.2	0.1	5.9	0	2.7	-4.1	11.5	6.5	11
Verkaufserlös 1	41	16.1	13.9	9.7	8.1	2.5	-3.7	7.8	-3.3	3.9

Ihr Unternehmen im Kontext

Mitbewerber Analyse basierend auf SCHMIDT GROUP GmbH (Oktober, 2016)

Teil 2: Gewinnspanne vor Steuern

Die folgende Unternehmenswert-Analyse basiert auf die gleichen Mitbewerber wie im Teil 1 beschrieben. Sie untersuchen die Veränderung der Gewinnspanne vor Steuern dieser Mitbewerber. Leider besitzen wir von SCHMIDT GROUP GmbH nur 3 aus 4 Gewinne vor Steuern. Für eine Vervollständigung der Analyse senden Sie mir (cristina@plimsollgermany.com) die fehlenden Zahlen und ich sende Ihnen die aktualisierte Version.



	Gewinnspanne v.S 4	Gewinnspanne v.S. 3	Gewinnspanne v.S. 2	Gewinnspanne v.S. 1
SCHMIDT GROUP GmbH	0	2.7	3.6	4.2
adidas AG	5.6	7.7	5.7	6.1
PUMA SE	3.4	1.8	4.1	2.5
HUGO BOSS AG	17.4	17.7	16.8	14.7
Gerry Weber International AG	14.3	12.2	12.4	8.1
TOM TAILOR Holding AG	0.1	-1.3	1.7	0.3
Esprit Retail B.V. & Co. KG	3.1	2.2	3.1	-0.3
Firsttextile AG	0	21.2	20	16.9
W.L. Gore & Associates GmbH	7.7	5.5	6.6	2.6
Sandler AG	8.1	9.8	10	7.2

Akquisitionsziele

Die Industrie Studie Bekleidungshersteller (Oktober, 2016)

61 Unternehmen in Ihrer Branche sind reif für eine Akquisition. Wenn Sie potenzielle Übernahmeziele suchen, dann schauen Sie sich diese Unternehmen an. Ihr Buchwert ist zumeist unterbewertet und sie stellen eine günstige Gelegenheit für eine Übernahme dar.

Die nachfolgenden Top Akquisitionsziele sind nach jeweiliger Bilanzsumme in vier Kategorien eingeteilt. Weitere Informationen finden Sie im Akquisitionswegweiser, der Ihnen mit der Printversion der Studie zugesendet wird.

	von den 448 Firmen sind:	... davon sind potenzielle Übernahmeziele
> €20 Mio.	64	7
€5 - 20 Mio.	82	10
€1 - 5 Mio.	193	27
< €1 Mio	109	17



Akquisitionsziele > €20 Mio.

- TOM TAILOR Holding AG
- Esprit Retail B.V. & Co. KG
- ESCADA SE
- Basler Fashion GmbH

Akquisitionsziele €5 - 20 Mio.

- Laurèl GmbH
- Felina GmbH
- Marc Aurel Textil-GmbH
- Willax GmbH Bekleidungswerk

Akquisitionsziele €1 - 5 Mio.

- DIMO-TEX GmbH
- Jammers & Leufgen GmbH u. Co.KG
- Bershka Deutschland B.V. & Co. KG
- R. & M. Wegener GmbH & Co. KG

Akquisitionsziele < €1 Mio

- COLDES Textilien GmbH
- JANICE-Moden GmbH
- Steffen Schraut GmbH
- KENTUCKY Reit- und Sportmoden GmbH